



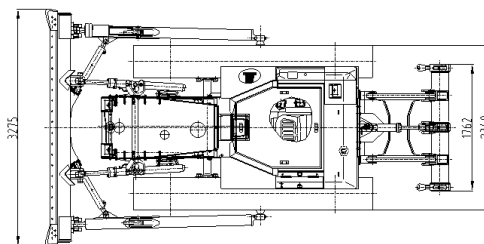
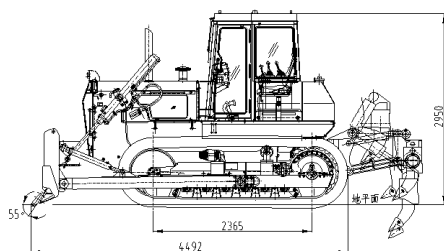
UN14YE

TRATOR DE ESTEIRA



FICHA TÉCNICA

CARACTERÍSTICAS BÁSICAS	Modelo	UN14YE
	Peso Operacional	14000Kg
	Comprimento	4535mm
	Largura com a Lâmina	3135mm
	Altura da Cabine	2900mm
	Altura Livre do Solo	320mm
	Capacidade da Lâmina	3,15m ³ a 3,85m ³
	Altura de Elevação da Lâmina	1090
	Profundidade de Escavação	590mm
	Larga da Lâmina	467mm
	Quantidade de Rolos (Superior/Inferior)	2/6
	Bitola	1880mm
	Pressão de Solo	64 kPa
	Ângulo de Inclinação	25°
MOTOR	Tipo	Turbo 6cc – Refrigerado a Água
	Modelo	YTO 6A3LR20/0920
	Potência	125hp / 1400rpm
	Injeção Eletrônica	Sim
	Cilindradas	6
TRANSMISSÃO	Tipo	Mecânica
	Convertor de Toque	3 Elementos – 1 Estágio – 1 Fase
	Câmbio (frente/ré)	3F/3R
	Velocidade Máxima	10km/h - 12km/h
SISTEMA DE DIREÇÃO	Tipo	Hidrostática
SISTEMA HIDRÁULICO	Pressão Máxima	14MPa
	Tipo	Bomba de Engrenagem
	Vazão	180L/min
SAPATAS	Tipo de Sapata	Garra única
CABINE	Fechada ROPs FOPs com A/C	
TANQUE COMBUSTÍVEL	300L	
TANQUE HIDRÁULICO	108L	
TANQUE TRANSMISSÃO	63L	
RIPPLER 3 DENTES	Sim	



UN14YE

TRATOR DE ESTEIRA



Potência forte, alta eficiência e economia de energia e baixo custo de manutenção. A potência nominal atinge 125hp, apresentando alto coeficiente de reserva de torque. O filtro de ar aprimorado e o sistema de admissão e escape garantem até 99% de precisão da filtragem para prolongar efetivamente a vida útil do motor. Atende à norma MAR-I.

Painel de Instrumentos com horímetro, temperatura do líquido de arrefecimento, nível de combustível, pressão de óleo do motor, temperatura de óleo de transmissão, carga da bateria, direção, faróis alto e freio de estacionamento. Sistema de iluminação completo.

A cabine ROPS / FOPS fornece espaço interior e ampla e garante alta segurança e confiabilidade. Os aceleradores de mãos e pés de controle eletrônico garantem operações mais precisas e confortáveis. O terminal inteligente de exibição e controle e o sistema de ar condicionado e aquecimento são instalados para proporcionar uma experiência de condução personalizada mais abundante e permitir que você entenda o status do sistema a qualquer momento, apresentando alta inteligência e conveniência.

Proteção externa da roda motriz, Proteções dianteira e traseira da esteira, Proteção da guia central da esteira, Roletes inferiores e roletes de guia com lubrificação permanente, Correntes (esteira selada e lubrificada), Elo mestre bipartido com sistema hidráulico para acessórios e RIPPER tipo paralelogramo.

Sistema elétrico de 24 volts, Freios hidrostáticos, controlado por alavanca "joystick", Dispositivo hidráulico de ajuste da esteira e Dentes de perfis antiaderente.