



UN130H / UN180H / UN190H

MOTONIVELADORA



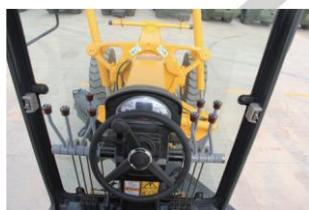
FICHA TÉCNICA

	Marca	U.N.	U.N.	U.N.	
	Modelo	UN130H	UN180H	UN190H	
CARACTERÍSTICAS BÁSICAS	Dimensões Gerais (mm)	8290*2600*3465	8820*2600*3500	8945*2600*3420	
	Peso operacional	12000Kg	14500Kg	15600Kg	
	Largura da Lâmina	3658mm	3658mm	4268mm	
	Altura da Lâmina	610mm	610mm	610mm	
	Espessura da Lâmina	16mm	16mm	16mm	
	Elevação Máx. do Solo	410mm	450mm	450mm	
	Profundidade de Escavação	560mm	535mm	535mm	
	Largura entre Rodas	2120mm	2120mm	2120mm	
	Ombro Além das Rodas	2000mm	2000mm	2400mm	
	Raio de Giro	6600mm	7300mm	7300mm	
	MOTOR	Modelo	CUMMINS 6BTA5.9-C130	CUMMINS 6BTA5.9-C180	CUMMINS 6BTA5.9-C190
		Potência	130hp/2200rpm – 6cc	180hp/2200rpm – 6cc	190hp/2200rpm – 6cc
		Torque	560kN	750kN	860kN
SISTEMA DE TRANSMISSÃO	Modelo	YD13 (HANGCHI)	6WG180 (ZF)	6WG180 (ZF)	
	Câmbio	Powershift com Conversor de	Powershift com Conversor de	Powershift com Conversor de	
	Mudança de marcha	6 Frente / 3 Ré	6 Frente / 3 Ré	6 Frente / 3 Ré	
	Pressão	16mpa	16mpa	16mpa	
	Força de Tração	61.7kN	74.6kN	80.2kN	
	Modo de acionamento	Powershift 4X4	Powershift 4X4	Powershift 4X4	
DIREÇÃO	Tipo	Hidráulica	Hidráulica	Hidráulica	
SISTEMA DE FREIO	Tipo	Hidráulico-ar	Hidráulico-ar	Hidráulico-ar	
	Freio de serviço	Disco	Disco	Disco	
	Freio de estacionamento	Freio de tambor	Freio de tambor	Freio de tambor	
PNEUS	Dimensões	17.5-25-12PR	17.5-25-12PR	17.5-25-12PR	
	Pressão	0.25-0.35mpa	0.25-0.35mpa	0.25-0.35mpa	
SISTEMA HIDRÁULICO	Modelo da Bomba Hidráulica	HP51B678-07-07-7N	CBGj2045/1025	CBGj2045/1025	
	Pressão	17.5MPa	17.5MPa	17.5MPa	
	Válvula de Distribuição	5000-E187	HUSCO 5000	HUSCO 5000	
	Motor Hidráulico	EATON, 604-0663	EATON, JS-130	EATON, JS-130	
CABINE	Fechada ROPs FOPs com A/C				
COMBUSTÍVEL	L	370			
ÓLEO DO MOTOR	L	17			

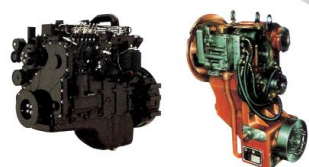
ÓLEO DE TRANSMISSÃO	L	28	
ÓLEO HIDRÁULICO	L	65	
ÓLEO EIXO DE DIREÇÃO	L	18	
CAIXA DE BALANÇO	L	90	

UN130H / UN180H / UN190H

MOTONIVELADORA



Ampla visão do operador. Cabine fechada ROPs/FOPs com ar-condicionado sobre chassis traseiro com visão ampla, sistema completo de iluminação, de retrovisores e avisos sonoros. Faróis auxiliares dianteiros e traseiros montados na cabine. Assento com suspensão..
Opcionais: Ripper traseiro, Pneus 13.00-24-12PR



Transmissão com tecnologia ZF com alça única que apresenta desempenho perfeito e fácil operação. Motor turbo 6cc de alta potência com baixa rotação nominal, econômico e baixa emissão de poluentes. Atende a norma MAR-I. Possui separador de água e purificador de ar. Ventilador hidráulico reversível. Sistema hidráulico com bomba de pistões axiais e fluxo variável.



Computador de bordo com luz de temperatura do líquido de arrefecimento do motor, nível de combustível, horímetro, botão de buzina e alarme de ré, alarme central, sistema de falhas, limpador de para brisa com temporizador, indicador direcional, alerta de freio, indicador direcional e parasol. Sistema elétrico 12v e 24V. Alternador 60A.